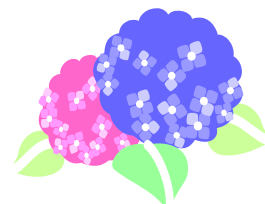


学校から見える山の木々の緑が色濃くなるとともに、「暑さ」を感じる季節になりました。5月の中ごろから、例年に比べ日差しの強い日が多いように感じます。10日から水泳の授業も始まりますし、梅雨の時期も迎えます。引き続き、規則正しい生活をして、体調管理をしっかり行い、元気に過ごしてほしいです。

6月は、「水無月（みなづき）」



昔の暦では、6月のことを「水無月（みなづき）」といいました。「梅雨の季節なのに雨の無い月」と思われるかもしれませんが、この由来には、いくつかの説があるそうです。

- ◇「無」は、もともと無しという意味ではなく、「の」という意味だったので、「水の月」という説。
- ◇田植えをするとき、田に水を張るので「水張り月」が変化したという説。
- ◇昔の6月は、今の暦では7月上旬から8月上旬なので、梅雨が明け、文字通り「水が無い月」という説。



他にもいくつかの説があるようですが、共通しているのは、四季の移り変わりや農業の大切な時期を表していることです。昔の人が、豊かな自然をいかに大切にし、そして、自然とともに生活してきたことが、この6月の別名からも感じ取れます。その言葉には、どういう意味があるのか？その由来は？等を考えることも面白いのではないのでしょうか。

学校安全ボランティアさん・第一地区福祉委員会の皆さん
ありがとうございます

6月は「子どもの安全確保推進月間」



安全ボランティアの皆さんには、毎日子どもたちの登下校を見守っていただき、また、第一地区福祉委員会のみなさんには、月曜日の下校時の見回りを行っていただき、ありがとうございます。保護者の旗当番も含めて、皆さんのおかげで、子どもたちも元気に、そして安全に登下校することができています。

また、5月22日に第1回の安全懇談会を開催し、PTA運営委員と安全ボランティアさんとで登校時の安全確保等について交流するとともに、子どもたちに出席いただいた安全ボランティアさんの紹介をしました。引き続き、保護者の皆様、地域の皆様には、子どもたちの安全確保に、ご支援いただきますようお願いいたします。

行事予定

6月				7月			
日	曜	学校行事	PTA・地域等	日	曜	学校行事	PTA・地域等
1	土			1	月	5時間授業 体育朝会 個人懇談 ②③いきいき	
2	日			2	火	5時間授業 14:00下校 SC SSW	
3	月	朝会 ②③いきいき 振替日 読書週間 (~14) 教育実習 (~28)		3	水	5時間授業 個人懇談 ④⑤⑥いきいき 振替日	
4	火	SSW SC		4	木	④水育	
5	水	④⑤⑥クラブ活動		5	金	5時間授業 個人懇談	
6	木		学校協議会	6	土		
7	金			7	日	町内一斉清掃	
8	土			8	月	5時間授業 個人懇談 ②③いきいき	
9	日			9	火	6h地区児童会 集団下校 SSW	安全懇談会
10	月	プール開き ②③いきいき		10	水	④⑤⑥クラブ活動	
11	火	④浄水場見学 SSW	PTA運営委員会	11	木		
12	水	⑥アルバム写真 ②①2・3h えほんのひろば ④⑤⑥いきいき	二中体育祭	12	金		
13	木	③⑤2・3h えほんのひろば ①③おはなしポケット	一中体育祭	13	土		
14	金	④⑥2・3h えほんのひろば		14	日		
15	土			15	月	海の日	
16	日			16	火	SSW	
17	月	朝会 ⑤⑥委員会活動 ②③いきいき		17	水	⑤⑥6時間授業 ④いきいき ⑥消費者教育 「ネット社会を生きる」	
18	火	避難訓練(地震) SSW		18	木	給食終了	
19	水	④⑤⑥いきいき		19	金	終業式 11:30下校	
20	木	①②⑤おはなしポケット		20	土		
21	金	③5・6h竹学習		21	日		
22	土	1・2h参観 5・6h一小まつり	PTA講演会	22	月	水泳指導 補充学習	
23	日			23	火	水泳指導 補充学習	
24	月	代休		24	水	水泳指導 補充学習	
25	火	SSW 脊柱側湾症検診二次		25	木	水泳指導 補充学習	
26	水	⑤⑥6時間授業 ④いきいき ⑥非行防止教室 ③ふれあいセンター見学		26	金	水泳指導 補充学習	
27	木			27	土		
28	金	個人懇談 5時間授業		28	日		
29	土			29	月		町水泳教室
30	日			30	火		町水泳教室
				31	水		町水泳教室

※ ○数字=学年(例:①=1年生) h=時間目(例:1h=1時間目)

※ SSW=「スクールソーシャルワーカー」 SC=「スクールカウンセラー」 相談されたい方は担任か教頭まで連絡してください

◎ 春の遠足

1年 しろあと公園



2年 万博記念公園



3年 京都府立植物園



4年 太秦映画村



6年 奈良公園



◎ 5年 林間学校

自分たちで「しおり」をみて次の予定を確認していました。また多くの方が仲間に声かけができ、リーダーを中心に行動できました。



◎ いきいき (放課後学習会)

学校支援「ゆめ本部」のボランティアの方が2年生～6年生を対象に放課後学習を行って来ています。昨年度からは5・6年生も実施し、中学校で学習支援を行っているボランティアさんも来ています。参加したい人は担任まで申し出てください。(希望しても、参加できない場合があります。)



◎ 交通安全

校区内で交通事故が発生しています。学校への登下校だけでなく、遊びに行くときも、交通ルールを守って、安全をしっかりと確認してください。また自転車に乗っているときも十分に注意するようにしてください。

<就学援助制度について>

5月31日に「令和元年度就学援助制度のお知らせ」を配布しました。

受付期間：令和元年6月3日(月)～6月20日(木) 9:00～17:30【期間厳守】

※6月13日(木) 18日(火)は20時まで

受付場所：島本町役場1階 教育委員会教育総務課(学校では受付しません)

TEL075-962-2616

<事務室より>

振替日は6月3日(月)です。ご確認をお願いします。今月はPTA会費の振替があります。(振替手数料133円必要です)

学年	引落額(円)	
	PTA一〇	PTA二〇
1年	6,430	6,950
2年	5,430	5,950
3年	6,100	6,620
4年	5,600	6,120
5年	9,020	9,540
6年	10,270	10,790

<安全ボランティア募集>

6月8日は「学校の安全確保・安全管理の日」です。いつでも、どこかで、誰かが子どもを見守っている。子どもたちが安心して通学できるまちにするために、皆様のご協力とボランティアへの登録をお願いします。

なお、安全ボランティアに登録いただくと、活動中の万一の事故やケガに備えた傷害保険に加入させていただきます。

詳しくは島本町教育委員会教育推進課、もしくは教育センターまでお問い合わせください。

教育推進課 961-0391

教育センター 962-4255

<工事のお知らせ>

広瀬公民館西側で工事が行われています。登下校等で通るときはご注意ください。