

島本町立第一小学校

学校だより

5月号

平成31年4月26日

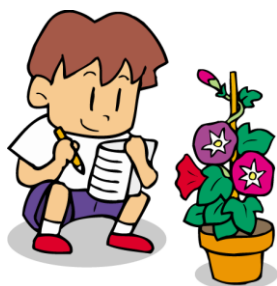
<http://www.shimamoto-ele01.ed.jp/>

桜の花びらも姿を消し、新緑が目美しく感じられる季節になりました。新年度が始まり、約1か月が過ぎようとしています。学校、新しい学年・学級にも慣れてきたころだと思います。これから、学習指導もさらに軌道に乗り、落ち着いた雰囲気の中でより充実した学校生活が始まります。

規則正しい生活を心がけるとともに、宿題・読書等家庭学習の習慣づけにもご協力よろしくお願いいたします。



令和2年度（2020年度）新学習指導要領の全面実施に向けて



「これからの社会が、どんなに変化して予測困難になっても、自ら課題を見付け、自ら学び、自ら考え、判断して行動し、それぞれに思い描く幸せを実現してほしい。そして、明るい未来を、共に創っていききたい。新しい「学習指導要領」には、そうした願いが込められています。」（文部科学省リーフレットより）

「新学習指導要領」においても、これまで大切にされてきた「生きる力」を育むという目標は変わりませんが、「生きる力」を育むための、子どもたちの「学び」は変わっていきます。「主体的・対話的で深い学び」の視点から、「学ぶ内容」だけでなく「どのように学ぶか」を重視して、授業改善に努める必要があります。先生が説明して、効率よく進める授業だけでなく、子どもたちがアクティブに、自ら学ぶ場面を作っていくことが求められています。本校では、昨年度より「主体的・対話的で深い学び」の視点での授業づくりについても、校内研修をしてきました。今年度も引き続き研修を行い、次年度の本格実施に向けて準備いたします。

きめ細かな学習指導

今年度も、3～6年生においては、算数科において、習熟度を加味した少人数分割授業、T.T を学年や単元の内容により実施し、「わかりやすい授業づくり」「きめ細かな学習指導」を旨とし、学力の定着を図れるよう努めてまいります。



行事予定

5月				6月				
日	曜	学校行事	保健	PTA・地域	日	曜	学校行事	PTA・地域
1	水	天皇即位にともなう祝日			1	土		
2	木	国民の休日			2	日		
3	金	憲法記念日			3	月	朝会 振替日 ②③いきいき 読書週間(～14) 教育実習(～28)	
4	土	みどりの日			4	火	SSW SC	
5	日	こどもの日			5	水	④⑤⑥クラブ活動	
6	月	振替休日			6	木		
7	火	SC SSW 振替日	②3年2組視力検査		7	金		
8	水	⑥遠足 ③校区めぐり	①視力検査		8	土		
9	木		①聴力検査		9	日		
10	金	①②④遠足			10	月	プール開き ②③いきいき	
11	土				11	火	④浄水場見学	
12	日				12	水	⑥アルバム写真 ④⑤⑥いきいき	
13	月	朝会	心臓検診		13	木		
14	火	④⑤⑥5・6hスポーツテスト SSW	尿検査二次		14	金		
15	水	④⑤⑥クラブ活動	④⑤⑥歯科検診		15	土		
16	木	③遠足 ⑤13:40下校		PTA合同委員会 PTA予算総会	16	日		
17	金	⑤林間学校			17	月	朝会 ⑤⑥委員会活動 ②③いきいき	
18	土	⑤林間学校			18	火	避難訓練(地震) SSW	
19	日				19	水	④⑤⑥いきいき	
20	月	⑤代休 ②③いきいき			20	木		
21	火	SSW	尿検査二次 心臓検診予備日		21	金		
22	水	5h地区児童会・集団下校	①②③歯科検診	安全懇談会	22	土	1・2h土曜参観 5・6h一まつり	PTA講演会
23	木	③遠足予備日 プール清掃 ④清掃工場見学	⑤脊柱側湾症検診		23	日		
24	金	①②遠足予備日 プール清掃予備日			24	月	代休	
25	土				25	火	SSW 脊柱側湾症検診二次	
26	日				26	水	⑤⑥年6時間授業 ④いきいき ⑥非行防止教室	
27	月	朝会 ⑤⑥委員会活動 ②③いきいき			27	木		
28	火	SSW	①⑥耳鼻科検診		28	金	個人懇談 5時間授業	
29	水	⑤⑥6時間授業 ④いきいき			29	土		
30	木		眼科健診		30	日		
31	金		②～⑤耳鼻科検診					

※ ○数字=学年(例:①=1年生) h=時間目(例:1h=1時間目)

※ SSW=「スクールソーシャルワーカー」 SC=「スクールカウンセラー」 相談されたい方は担任か教頭まで連絡してください。



入学式
4月5日(金)
73名の新入生が
入学しました。



◎ 1年生を迎える会

初めて全員がそろった1年生を迎える会。1年生は名前を呼ばれると、元気に「ハイ！」と返事しています。



◎ 参観・懇談

お忙しいなか、多くの保護者に参加いただきありがとうございました。新しい学年、クラスでがんばっている姿をご覧いただけたでしょうか。また懇談では貴重な意見をいただきありがとうございました。



◎ 初めての給食

4月18日(木)から1年生の給食が始まりました。給食当番さんがみんなの分のおかずを分けてくれました。22日からは6年生が、1年生の配膳を手伝ってくれています。



◎ 家庭訪問

今年度から希望制で家庭訪問を実施しました。多くのご家庭を訪問させていただき、短い時間でしたが、お話を聞くことができました。家庭訪問期間は終了しましたが、ご不明な点などがありましたら、いつでもお問い合わせください。

相談窓口

今年度もSC（スクールカウンセラー）とSSW（スクールソーシャルワーカー）に来校していただきます。また支援コーディネーターも配置していますので、子育てや、お子様のことについて、気になることや心配なこと等がありましたら、お気軽にご相談ください。

SC 阪 幸江（月1回火曜日） SSW 長瀬 信子（月4回火曜日）

支援コーディネーター 西島恵理子・服部奈伯子

いきいきタイム（「子ども学び」サポート事業）

学習ボランティアの皆さんを講師に迎えて、自学自習に取り組みます。

対象 2年～6年児童（人数制限がありますので、担任に相談ください。）

時間 2・3年 月曜の6時間目 4・5・6年 水曜の6時間目

放課後子ども広場

対象 全学年児童（ただし、参加登録申込書を提出した人）

開催日 月～金（年間約170回）※雨天時は中止

今年度は5月14日（火）から始まります。

時間 A時間 15：00～17：00

B時間 16：00～17：00（予定表にA・B記載）

受付 運動場にて、来たときと帰るときに名簿に記入、スタッフが登録の有無を確認します。

※活動開始時刻より前に来て、遊ばないようにお願いします。

事務室より

5月7日（火）が振替日になります。振替金額は下記のように、各学年違いますのでご注意ください。また別途振替手数料（133円）が必要になります。

ご協力よろしく申し上げます。

学年	金額
6年	¥14,500
5年	¥13,000
4年	¥10,160
3年	¥9,660
2年	¥9,320
1年	¥8,440

一斉メールサービス登録のおねがい

本校では（株）ミマモルメの一斉メールサービスを利用しています。緊急時の連絡事項を配信しますので、登録がお済みでない方は、登録のご協力をお願いします。

登録は以下のURLまたはQRコードからお申込ください。

<https://hanshin-anshin.jp/entry/>



工事のお知らせ

下記の場所で工事が行われます。登下校やお近くを通られるときは安全に注意して通行してください。

名称：（仮称）UA ゼンセン大阪染工労働組合様新会館新築工事
場所：山崎3-8-1

期間：5月7日～12月27日

概要：既存会館解体工事及び新会館新築工事

※ 8：30以降に大型車輛の運行あり