

ジャンプ!!

島本町立第一小学校
4年学年だより
令和3年9月30日

2学期が始まり、暑かった夏が終わり10月に入りました。季節の変わり目なので、上着などの着用して温度を調節できるようお願いいたします。また、10月は遠足の行事があります。今年度はじめての校外での活動になります。

さわやかな秋を感じながら、充実したひと月となるよう10月も担任一同、力を合わせて取り組みたいと思います。

10月の行事予定

<読書月間>

月	火	水	木	金	土	日
				1	2	3
4	5 SSW	6	7 遠足	8	9	10
11	12 SSW	13 クラブ活動	14 遠足予備日	15	16	17
18 朝会	19 避難訓練 (不審者対応) SC・SSW	20 6時間授業	21 14:10下校	22	23	24
25	26 SSW	27	28	29	30 体育参観	31 体育参観 予備日①

遠足のお知らせ



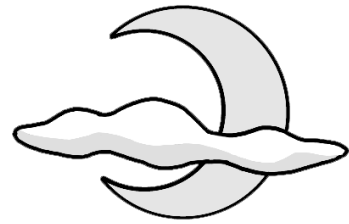
■10月7日(木)

■目的地：緑地公園 水瀬の滝

■持ち物：しおりをお配りしています。ご確認ください。

※雨天の場合も、給食はありませんので、お弁当を持たせてください。

10月の学習予定



国語	<ul style="list-style-type: none"> ・クラスみんなで決めるには ・世界にほこる和紙 	体育	<ul style="list-style-type: none"> ・表現運動 ・体育参観に向けて
算数	<ul style="list-style-type: none"> ・小数 ・式と計算 	図工	<ul style="list-style-type: none"> ・ひがん花の絵はがき ・作品鑑賞
理科	<ul style="list-style-type: none"> ・ヒトの体のつくりと運動 ・秋の生き物 	外国語	<ul style="list-style-type: none"> ・文房具 ・アルファベット
社会	<ul style="list-style-type: none"> ・わたしたちのまちに残る古い建物 ・わたしたちのまちに伝わる祭り 	総合	<ul style="list-style-type: none"> ・島本町防災マップ
音楽	<ul style="list-style-type: none"> ・白鳥 ・堂々たるライオンの行進 	道徳	<ul style="list-style-type: none"> ・命の不思議さ ・家族のために ・分けへだてのない行動

10月の学校納入金

給食費10月分 4320円

(PTA会費1口 520円)

(PTA会費2口 1040円)

教材費 2000円

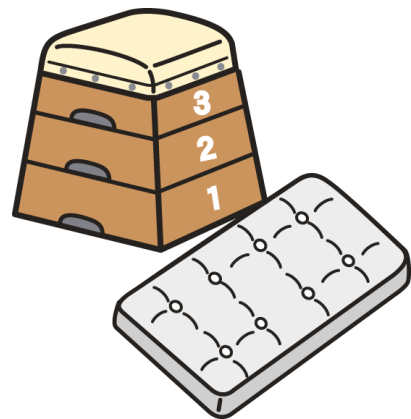
合計 1口の場合6840円

2口の場合7360円

別途手数料 136円が必要です。

振替日は10月4日(月)です。

ご準備おねがいします。



◎体育参観について

10月30日(土)に、体育参観があります。3年生と4年生は、1・2時間目に行きます。内容は、「80m走」と「大玉おくり」の二つを行います。また、その時間内に親子行事があります。お知りおきください。